



NISSAN Qashqai 1.3 DIG-T MHEV Acenta Xtronic

Navi Connect • Full LED • Keyless • RF-Kamera • Tempomat ACC • 2-Zonen Klimatronic...

Jahreswagen

| | |
|----------------------|----------------------------|
| Première insc. | 3.2025 |
| Fahrzeugart | Jahreswagen |
| Type de véhicule | SUV / Geländewagen |
| Couleur du corps | Weiss |
| Kilomètre | 14'000 km |
| Transmission | Automatisch |
| Type de transmission | Vorderradantrieb |
| Carburant | Mild-Hybrid Benzin/Elektro |

Prix de vente CHF 24'500.-

À partir de / mois CHF 0.00

Prix neuf **41'380** / Preisvorteil **CHF 16'880.-**

Caractéristiques techniques

| | |
|------------------------|----------------------------|
| Portes / Places | 5 / 5 |
| Couleur intérieure | Schwarz |
| Cylindrée | 1'332 cm ³ |
| Cylindre | 4 |
| Hp | 158 hp |
| Verbrauch in l/100 km | 0/0/6.3 (Stadt/Land/Total) |
| Elektrische Reichweite | keine Angabe |
| Kapazität der Batterie | keine Angabe |
| Stromverbrauch | keine Angabe |
| Internal Number | 67994 |
| Ab MFK | Ja |

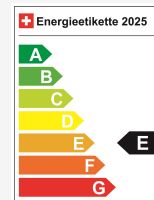
Localisation du véhicule



Aathal

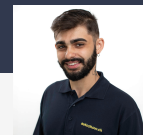
Autoshow Aathal AG
Zürichstrasse 47
8607 Aathal
Planifier sur Google Maps

Efficacité énergétique & consommation



| | |
|-----------------------|--------------|
| Consommation Note* | E |
| Émissions de CO2 | 142 g/km |
| Consommation combinée | 6.3 l/100 km |

Votre conseil personnalisé



Rafael Barroca
Préparation

Remarque: L'équipement réel peut différer de l'équipement publié

Ausstattung

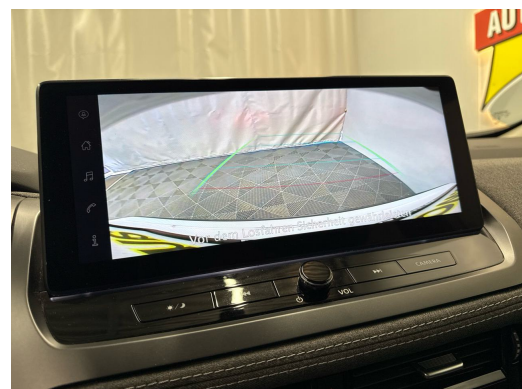
Serienmässige Ausstattung

3-Punkt-Sicherheitsgurte auf allen Plätzen
Ablagen in den Türen
Airbag: Airbag Fahrer und Beifahrer
Airbag: Seitenairbag für Fahrer und Beifahrer
Airbag: Window-Kopfairbags vorne und hinten
Airbag: Zentralairbag
Antiblockiersystem (ABS) mit elektronischer Bremskraftverteilung (EBD)
Assist: Auto-Hold-Funktion
Assist: Berganfahr-Assistent
Assist: Einparkhilfe hinten
Assist: Elektronische Parkbremse (e-PKB) mit automatischer Deaktivierung beim Anfahren
Assist: Intelligente Müdigkeitserkennung
Assist: Intelligenter Adaptiver Geschwindigkeits- und Abstands-Assistent
Assist: Intelligenter Frontkollisionswarnungs-Assistent
Assist: Intelligenter Spurhalte-Assistent aktiv mit korrigierendem Bremseingriff
Assist: Intelligenter autonomer Notbrems-Assistent hinten -
Assist: Intelligenter autonomer Notbrems-Assistent vorne mit Fussgänger- und Velofahrererkennung und -
Assist: Querverkehrswarner, hinten
Assist: Rückfahrkamera in Farbe
Assist: Totwinkel-Assistent aktiv mit korrigierendem Bremseingriff
Assist: Verkehrszeichenerkennung
Assist: Warnblinkautomatik
Ausklappbare Mittelarmlehne hinten mit 2 Getränkehaltern
Aussenspiegel automatisch einklappbar
Aussenspiegel rechts und links beheizbar und elektrisch verstellbar
Beleuchtetes Handschuhfach
Dachhimmel in Hellgrau
Drehzahlmesser
Elektrische Fensterheber vorne + hinten
Elektronisches Stabilitäts-Programm (ESP)

Fahrer-Informationssystem mit 7"-TFT-Farbdisplay
Fahrmodi: Standard, Sport, Eco
Garantie: 12 Jahre Garantie gegen Durchrostung
Garantie: Garantie 3 Jahre Lackgarantie
Garantie: Garantie 3 Jahre oder 100'000 km (ab 1. Inv.)
Getriebe: Xtronic Automatikgetriebe
Heckscheiben-Wisch-/Waschanlage
Heckscheibenheizung
INTELLIGENT KEY-
ISOFIX-Kindersitz-Befestigungspunkte auf den hinteren Sitzplätzen inkl. Top-Tether
Katalysator geregelt
Kleiderhaken im Fahrgastraum
Klima: 2-Zonen-Klimaautomatik
Kofferraumbeleuchtung
Lackierung: Premiumlackierung Metallic
Lenkrad: Lenkrad und Schalthebelknopf, lederummantelt
Lenkrad: Lenkradfernbedienung für :
Lenkrad: Lenkradfernbedienung für:
Lenkrad: Schaltwippen
Lenksäule, höhen- und tiefenverstellbar
Leselampe, vorne und hinten
Licht: Dritte Bremsleuchte
Licht: Fahrlichtautomatik
Licht: Fernlicht-Assistent
Licht: LED-Nebelscheinwerfer
Licht: LED-Nebelschlussleuchte
Licht: LED-Rückleuchten
Licht: LED-Scheinwerfer
Licht: LED-Tagfahrlicht
Media: 6 Lautsprecher

Media: Bluetooth-Schnittstelle für Mobiltelefon und Audiostreaming
Media: Digitaler Radioempfang (DAB/DAB+)
Media: Haifischantenne
Media: NissanConnect Infotainment:
Media: NissanConnect Services Infotainment:
Media: USB-Anschlüsse, 2x Typ C in der Mittelkonsole
Notruf und Pannenanruf (eCall)
Perimetrische Alarmanlage
Pollenfilter (Staubfilter)
Polster: Sitzbezüge Stoff
Räder: 17"-Leichtmetallfelgen
Räder: Reifendruck-Kontrollsystem (TPMS)
Räder: Reifenreparatur-Set
Scheibenwischer mit Intervall schaltung und Regensensor vorne
Servolenkung
Sitze: Beifahrersitz höhenverstellbar
Sitze: Fahrersitz höhenverstellbar
Sitze: Fahrersitz mit 2-fach elektrischer einstellbarer Lendenwirbelstütze
Sitze: Kopfstützen auf allen Plätzen
Sitze: Rückenlehne asymmetrisch (60:40) umklappbar
Sonnenblende Fahrer und Beifahrerseite mit beleuchtetem Spiegel
Sonnenblenden mit Make-Up-Spiegel auf Fahrer- und Beifahrerseite
Sonnenbrillenfach
Steckdose im Kofferraum
Steckdose, 12 Volt, vorne
Stopp-/Start-System
Warnsignal für nicht angelegte Sicherheitsgurte
Wegfahrsperrung elektronisch
Zentralverriegelung mit Funkfernbedienung

Hinweis: Die effektive Ausstattung kann von der publizierten Ausstattung abweichen



Remarques

AUSSTATTUNG Navi Connect • Full LED • Keyless • RF-Kamera • Tempomat ACC • 2-Zonen Klimatronic • Spur- & Totwinkelassistent • PDC • Smartphone Integration & Wireless Charger • 17" Alu • Drive Mode Select • Virtual Cockpit • Licht- & Regensensor • Multifunkt.-Lenkrad & Tiptronic • Verkehrsschilderkennung • Auto-Hold • Reifendruckkontrolle • Aktiver Bremsassistent • ZV mit Fernbedienung • ISOFIX Kindersitzvorrichtung • Android & Apple CarPlay • Smartphone Integration • Bluetooth-Telefonanlage • DAB+ • Touchscreen • Aussenspiegel heizbar/el. verstell- & einklappbar • Mittelarmlehne • ESP & ABS • Start-/Stop-System • Privacy-Verglasung • etc.! • Irrtümer, Änderungen und Zwischenverkauf vorbehalten! • Sous réserve d'erreurs, de modifications et de vente intermédiaire !, etc.! **Wir können liefern 400 Autos, 30 Marken sind sofort lieferbar** Bei uns sind 400 Autos aus 30 Marken sofort ab Lager lieferbar. Profitieren Sie von unseren schweizweit dauerhaft günstigen Preisen. Es sprechen viele Gründe dafür, jetzt bei uns vorbeizukommen und sich Ihr Traumauto auszusuchen: -Finden Sie alle Marken und Modelle dank unserer herstellerunabhängigen Fahrzeugauswahl von Neu- und Vorführwagen -Wir sind Ihr starker Partner für die passende Finanzierung, Garantie, Versicherung sowie Service-Pakete Ihres neuen Wunschautos -Alle Fahrzeuge inklusive TCS-Mitgliedschaft -Alle Fahrzeuge inklusive schweizweit gültiger Occasions-Garantie 12 Monate oder sogar mit fortlaufender Herstellergarantie -Wir tauschen Ihr altes Fahrzeug bei uns ein -frei zugängliche Ausstellung an 365 Tagen im Jahr während 24 Stunden am Tag, unser 5'000m2 grosser Ausstellungsplatz ist zudem hell beleuchtet und es sind genügend Kundenparkplätze für Sie da -Immer für Sie da - Ihr persönlicher Ansprechpartner unterstützt Sie in allen Themen rund um Ihr Auto wie zum Beispiel kostengünstige Winterbereifung oder Anhängerkupplungen -Für Service und Reparaturen steht unser regionaler Partnerbetrieb für Sie bereit - auch per online Terminplaner